

**Обзор платформы бизнес-аналитики  
Майкрософт для образовательного  
учреждения**

## Аналитика (BI for Administration)

Компонент «Аналитика» Microsoft SharePoint 2010 предоставляет сотрудникам доступ к информации, необходимой для принятия взвешенных решений. Благодаря высокоэффективным средствам создания отчетов и анализа любой может использовать информацию из баз данных, отчетов и внешних приложений в соответствии со своими потребностями. Компонент «Аналитика» SharePoint 2010 делает бизнес-аналитику доступной каждому, что повышает результативность и эффективность сотрудников и всего учебного заведения.

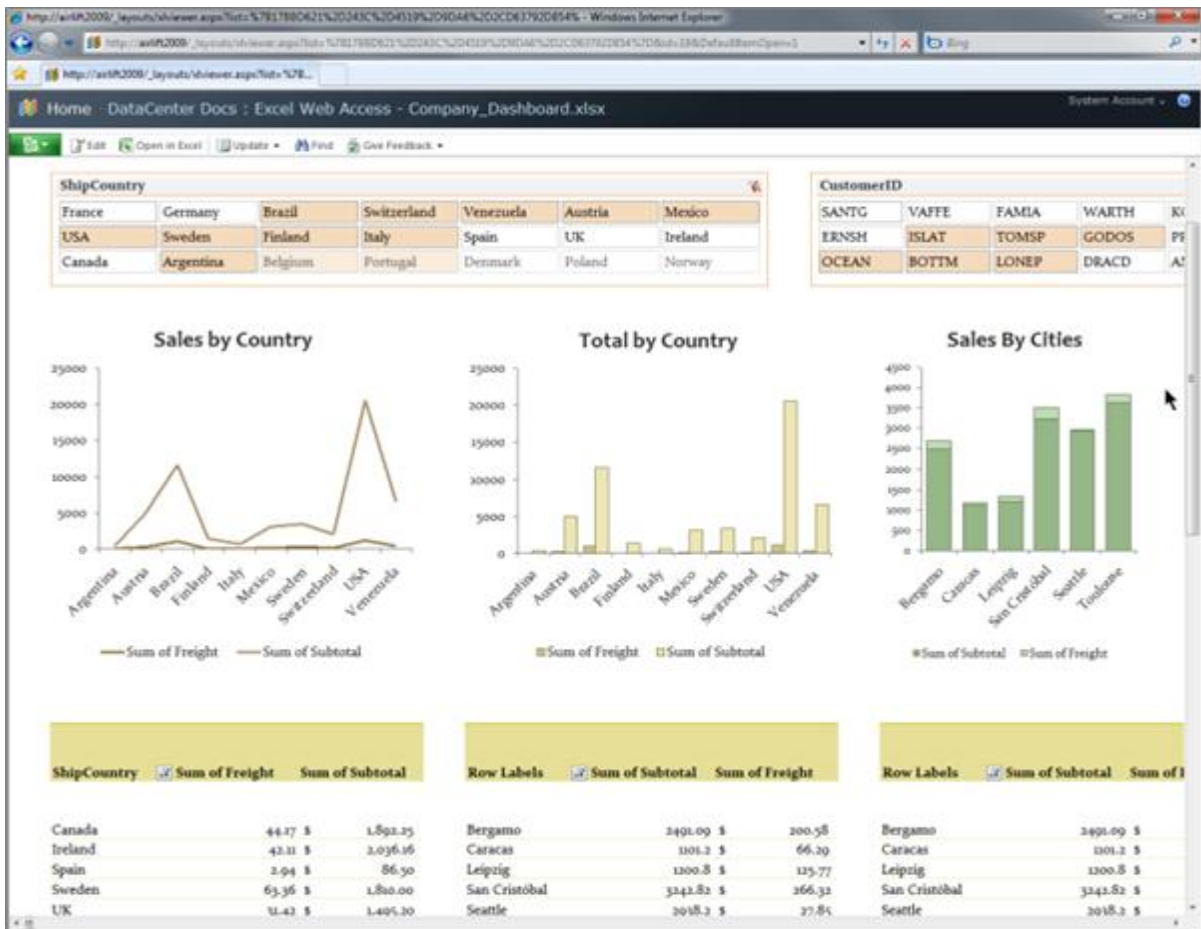
### Помощь каждому в принятии решений

Каждый может принимать решения, в которых он действительно уверен, если будет использовать полный набор средств, помогающих ему быстро и легко получить, проанализировать и совместно использовать информацию.

- Самообслуживание. Сотрудники могут самостоятельно находить необходимую для работы информацию и управлять ею, используя только веб-браузер.
- Информация из многих источников. Поиск и использование информации из баз данных, отчетов и внешних приложений в единой среде.
- Знакомые средства. Уверенное создание информации и обмен ею с помощью знакомых удобных средств.



Групповая панель мониторинга в SharePoint 2010 обеспечивает удобное визуальное представление данных



Службы Excel предоставляют доступ к книгам Microsoft Excel в SharePoint 2010

### Повышение эффективности образовательного заведения

Доступ к нужной информации в нужное время позволит принимать более взвешенные решения и использовать потенциальные возможности.

- Ведение учета. Руководите своим образовательным заведением, управляйте им и измеряйте степень успеха, сопоставляя ключевые показатели с конкретными базовыми показателями.
- Прозрачность. Предоставление нужным сотрудникам доверенного доступа к информации в нужное им время.
- Удобство поиска. Упростите вашим сотрудникам поиск нужной информации в разных источниках данных с разными типами содержимого с помощью высокоэффективных средств аналитики, таких как дерево декомпозиции и детализированные панели мониторинга, собирающих информацию из разных мест.

### Повышение эффективности ИТ

Создайте и поддерживайте инфраструктуру, которая эффективно предоставляет бизнес-аналитику всем пользователям по обе стороны брандмауэра.

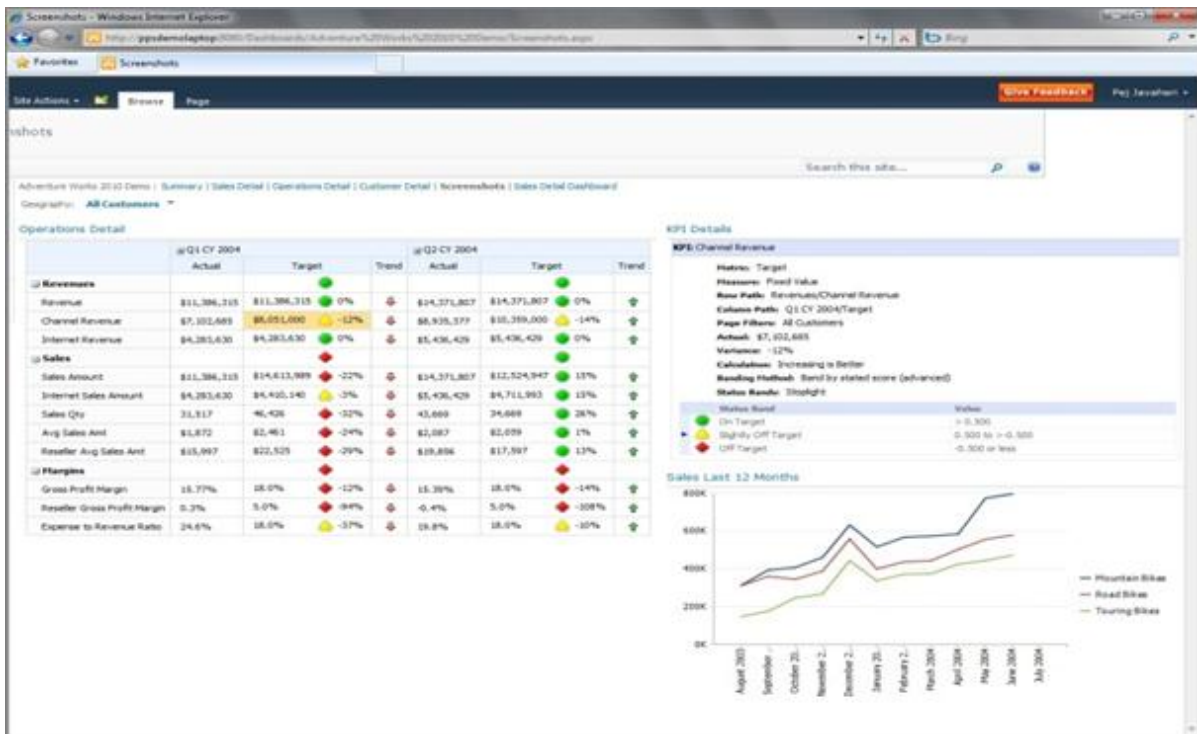
- Платформа, готовая для организации работы образовательного заведения. Надежная, высоко доступная интегрированная платформа с единой архитектурой позволит легко увеличивать и уменьшать масштабы решения.

- Централизованное управление инфраструктурой. Высокоэффективные функции и средства управления ИТ-системой гарантируют высокую производительность и надежность.
- Повышение эффективности разработки. Простота создания приложений на одной платформе разработки в соответствии с изменяющимися потребностями.

### *Ключевые возможности*

SharePoint 2010 предоставляет полнофункциональный набор средств, которые помогут каждому пользователю учебного заведения получать данные бизнес-аналитики и управлять ими.

- Службы Excel. Службы Excel в SharePoint 2010 упрощают совместное использование, передачу, защиту книг Microsoft Excel и управление ими в виде интерактивных отчетов.
- Службы Visio. Службы Visio в SharePoint 2010 предоставляют возможности для отображения схем Microsoft Visio® в браузере. Кроме того, вы можете задавать критерии фильтрации к схеме для ограничения отображаемых данных.
- Службы PerformancePoint: системы показателей и панели мониторинга. PerformancePoint Services — это мощное средство создания отчетов и анализа, которое позволяет создавать интерактивные динамические панели мониторинга и системы ключевых показателей.
- Веб-части диаграммы. Пользователи могут работать с данными, комбинировать ключевые показатели эффективности (KPI), анализируемые данные и создавать собственные панели мониторинга с помощью Microsoft Excel и новых веб-частей диаграммы.
- Списки индикаторов состояния. Теперь списки индикаторов состояния содержат множество подробных данных ключевых показателей эффективности, включая владельца, дату создания и пороговые значения, что позволяет визуально обобщить данные о стратегических программах и процессах.



Системы показателей SharePoint 2010 предоставляют множество подробных данных KPI

- **Business Connectivity Services.** Службы Business Connectivity Services (BCS) позволяют любому создать приложения SharePoint, с помощью которых можно использовать данные из других информационных систем в приложениях Microsoft Office. Это эффективное средство позволяет применять знакомый интерфейс пользователя Office и мощные функции совместной работы Sharepoint для работы с бизнес-данными и бизнес-процессами.

### Платформа бизнес-аналитики

SharePoint 2010 — это ключевой компонент платформы бизнес-аналитики Майкрософт, который позволит образовательному заведению получить ряд важных преимуществ.

- **Повышение производительности сотрудников** благодаря совместной работе наиболее эффективным для них способом в знакомой среде.
- **Сокращение расходов благодаря унификации инфраструктуры**, обеспечивающей управляемость и доступность широкого спектра различных приложений.
- **Быстрое реагирование на изменения** потребностей благодаря динамичным и простым в развертывании решениям.



Платформа бизнес-аналитики Майкрософт — возможность полноценной совместной работы учебного учреждения

Мониторинг эффективности — одна из наиболее важных задач для учебных заведений. Ключевые показатели могут быть следующих видов:

- показатели внутренних процессов;
- учебные показатели;
- внешние отзывы;
- показатели для руководства учебного заведения.

С помощью служб SQL Server 2008 R2 Reporting Services и интегрированного интерфейса отчетности SharePoint 2010 такие данные можно консолидировать в общую систему показателей, которая позволит одним взглядом оценить эффективность учебного заведения.

Fiscal Year	Fiscal Quarter	Sales Amount	Gross Profit	Gross Profit Margin
FY 2002	Q1 FY 2002			
FY 2002	Q2 FY 2002			
FY 2002	Q3 FY 2002			
FY 2002	Q4 FY 2002			
FY 2003	Q1 FY 2003			
FY 2003	Q2 FY 2003			
FY 2003	Q3 FY 2003			
FY 2003	Q4 FY 2003			
FY 2004	Q1 FY 2004			
FY 2004	Q2 FY 2004			
FY 2004	Q3 FY 2004			
FY 2004	Q4 FY 2004			
FY 2005	Q1 FY 2005			
Europe		\$5,815,523.51	\$788,688.99	10.40%
Accessories		\$150,839.86	\$74,784.58	49.58%
Bikes		\$5,591,637.92	\$572,465.95	10.24%
Clothing		\$174,978.61	\$16,212.14	9.27%
Components		\$889,067.22	\$45,226.32	5.03%
North America		\$17,463,136.99	\$787,903.61	4.51%
Accessories		\$318,155.98	\$152,423.11	47.91%
Bikes		\$13,773,667.24	\$417,276.45	3.03%
Clothing		\$483,317.44	\$55,004.15	11.38%
Components		\$2,888,056.33	\$163,193.90	5.65%
Pacific		\$2,676,360.44	\$636,949.08	23.75%
Accessories		\$72,969.26	\$41,747.28	57.21%
Bikes		\$2,423,480.71	\$575,435.68	23.74%
Clothing		\$54,735.74	\$11,156.93	20.38%
Components		\$125,074.73	\$8,209.19	6.56%
<b>Grand Total</b>		<b>\$26,955,981.04</b>	<b>\$2,133,141.69</b>	<b>7.91%</b>

Сводная таблица Excel

С помощью служб SQL Server 2008 R2 Integration Services (SSIS) множественные источники данных можно интегрировать в общую базу данных, гарантируя таким образом актуальность данных в панелях мониторинга. SSIS предоставляет графический пользовательский интерфейс,

позволяющий разработчикам баз данных включить экспорт, преобразование, фильтрацию и импорт данных из разнообразных источников, включая:

- неструктурированные файлы (csv, xls, txt);
- базы данных SQL;
- файлы Access;
- базы данных Oracle;
- любые источники данных поставщика OLE DB.

После консолидации информации в общую базу данных, можно построить кубы OLAP. Кубы OLAP — это простой способ просматривать, фильтровать и предоставлять иерархические данные. Службы SQL Server 2008 R2 Analysis Services предоставляют владельцам данных эффективное хранилище, где они всегда могут найти нужную информацию.



#### Комбинация возможностей SharePoint и сервера SQL

Комбинация кубов OLAP с решениями для создания отчетов, такими как службы SQL Server 2008 R2 Reporting Services и SharePoint 2010 PerformancePoint Services, позволяет представлять данные пользователям в удобном визуальном формате, включающем возможности детализация данных по щелчку мыши «drill-down» и детализации данных «drill-through» (выбор определенного значения и детализация его по определенному уровню, или атрибуту произвольного измерения).